

Novo canal de atendimento da Cabergs

página 3

20 anos
campanha de
vacinação
página 2

O que é
UNIDAS
página 7

Seguro
Paramétrico para
a agricultura
página 8



20 anos da campanha da vacinação contra a gripe da Cabergs

Reforçando seu compromisso na prevenção de doenças, a Cabergs iniciou em 2004 a campanha anual de vacinação contra a gripe. Esse benefício contempla os participantes dos Planos de Assistência Médico-Hospitalar- PAM e PAM II.

Neste ano a Campanha de Vacinação completa 20 anos e continua com uma excelente adesão por parte dos beneficiários. Como é de conhecimento de todos, a enchente que assolou o nosso Estado também atingiu a sede da Cabergs e conseqüentemente seu ambulatório, contudo o Dia D com a aplicação de vacina foi realizado antes disso, o que garantiu a imunização de nossos associados.

A vacinação segue disponível, enquanto durarem os estoques. Basta o beneficiário procurar uma loja Panvel Clínic e apresentar sua carteira virtual, para ter acesso ao valor negociado pela Cabergs. O pagamento deverá ser realizado no ato (à vista ou cartão de crédito).

A vacina disponível é a tetravalente, incluindo a cepa do H3N2.

Entre os dias 17 e 20/04, foram aplicadas 1.449 doses no ambulatório Cabergs. Dessas, 274 foram no DIA D de vacinação.

Em ação realizada na Direção Geral Banrisul, 577 beneficiários foram imunizados, totalizando 1.449 vacinas aplicadas sob a gestão direta da equipe da Cabergs.

As 76 lojas da Panvel habilitadas para a campanha, aplicaram 1.802 doses, totalizando 3.251 beneficiários vacinados.

Novo canal de atendimento da Cabergs

Considerando tudo que aconteceu com o estado do Rio Grande do Sul, em função dos desastres climáticos, neste mês de junho a Cabergs colocou no ar um novo canal de atendimento.

Este novo formato visa manter a fácil comunicação que os beneficiários e credenciados sempre tiveram com a Cabergs, uma vez que os canais oficiais de atendimento foram gravemente impactados pela situação. O novo canal, disponível via web e hospedado na nuvem, foi desenvolvido para operar de forma eficiente mesmo diante das adversidades, assegurando que todos possam obter o atendimento necessário.

O atendimento pode ser iniciado através do site da entidade www.cabergs.org.br, clicando em Canais de Atendimento na barra de Acessos Rápidos, ou através do link da página de atendimento. Nesta página terá o canal para os beneficiários e credenciados separadamente.

A ligação será feita pela web, usando o formato VOIP (voz sobre IP), muito semelhante às chamadas feitas por APPs como WhatsApp e Instagram, conectando através do seu smartphone, tablet ou computador (desde que tenha microfone e caixa de som).

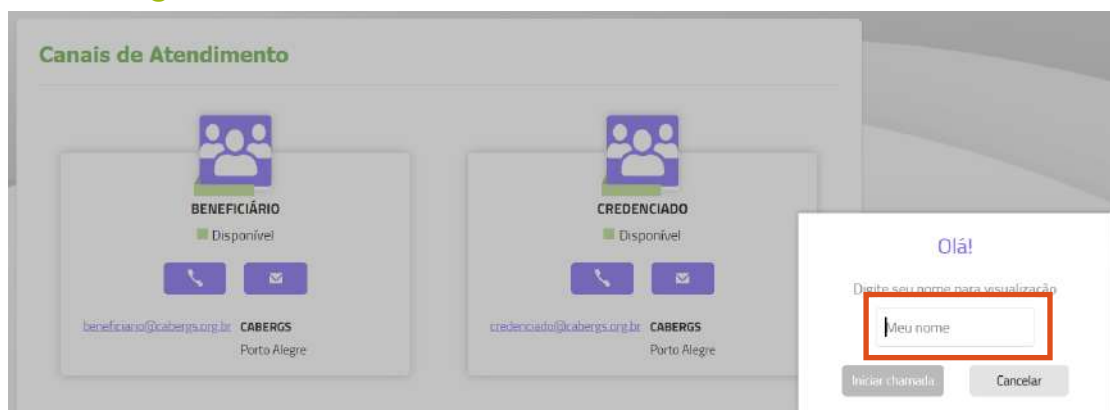
1º Passo: Clique em Canais de Atendimento nos acessos rápidos

A imagem mostra a interface do site da Cabergs SAUDE. No topo, há o logotipo da Cabergs SAUDE e um menu de navegação com links para: A Cabergs, Seja beneficiário, Seja credenciado, Publicações, Processo seletivo, Ouvidoria e Links. Abaixo, há campos de identificação e senha, com um botão 'Entrar' e uma opção 'Lembrar-me'. Um menu de navegação principal contém: Planos e Programas de Saúde, Rede Credenciada, Guia Prático e Contato. O conteúdo principal apresenta uma banner sobre telemedicina e um formulário de pesquisa da rede credenciada. Na barra de 'Acessos Rápidos' na base, o botão 'Canais de atendimento' está destacado com um retângulo laranja.

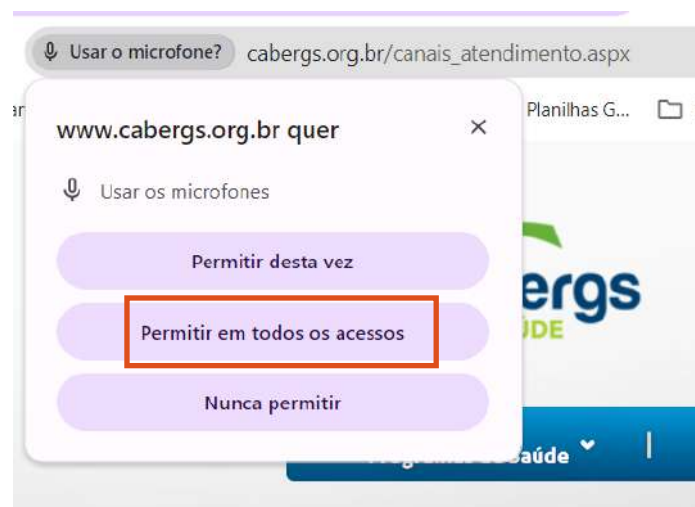
2º Passo: Selecionar o canal de atendimento e clicar em CHAMAR



3º Passo: Digitar seu nome



4º Passo: Permitir o uso de microfene



Novo Conselho Fiscal da Cabergs toma posse

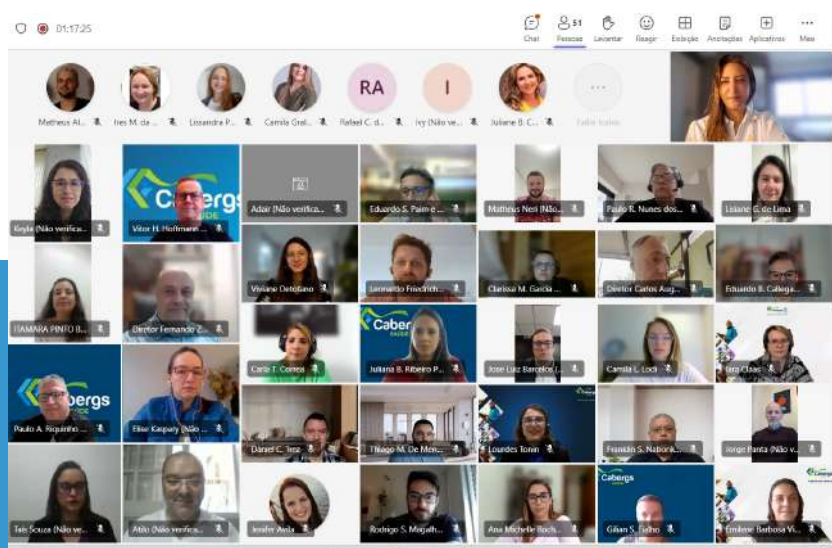
A cerimônia de posse do Conselho Fiscal da Cabergs, para a gestão 2024-2026, ocorreu nesta segunda-feira (17/06) e contou com a participação de membros dos Conselhos de Administração e Fiscal da entidade. Também estiveram presentes os representantes do Sindicato dos Bancários de Porto Alegre, além da Diretoria Executiva da Cabergs e demais colaboradores.

O evento foi realizado de forma on-line, com 51 pessoas presentes, empossando membros efetivos e suplentes do Conselho Fiscal, eleitos pelas Assembleias Gerais Permanentes das Patrocinadoras e dos Associados da Caixa de Assistência dos Empregados do Banco do Estado do Rio Grande do Sul- CABERGS.

Tomaram posse os seguintes associados:

Membros efetivos: JOSÉ LUIZ GOMES BARCELOS JUNIOR, o cargo de Presidente, ÁTILO DA LUZ ESCOBAR e JORGE ALBERTO BARCELOS PANTA.

Membros suplentes: TAÍS LENIRA BORGES DE SOUZA, como substituta eventual do Presidente, ITAMARA PINTO BRUM e MATHEUS SOUZA NERI.



A Cabergs abriu o processo de eleições em 20 de março de 2024, apenas uma chapa das Associadas Patrocinadoras e uma dos Associados foram inscritas. Conforme previsão do Edital de Convocação da Assembleia Geral Ordinária e do artigo 28 do Regulamento da Assembleia, os mandatários foram eleitos por aclamação. O mandato terá duração de dois anos e será exercido validamente até a posse de seus substitutos.

Qual a função e quem pode participar do conselho?

O Conselho Fiscal é o órgão responsável por verificar o cumprimento dos deveres legais e estatutários por parte da administração da instituição, composto por 3 (três) integrantes efetivos e igual número de suplentes. Os integrantes deste Conselho são escolhidos entre os associados portadores de diploma de curso superior em uma das seguintes áreas: Administração, Ciências Atuariais, Contabilidade, Direito ou Economia.

Giro 360°: Conversando sobre Doença de Parkinson

O Giro 360° desta edição traz uma conversa com a Dra. Sheila Trentin, médica neurologista, especialista em Doença de Parkinson e outros distúrbios do movimento.

Após identificado que a doença também ataca pacientes jovens. Com que idade é possível realizar o diagnóstico?

O diagnóstico de doença de Parkinson, em sua maioria, costuma ocorrer por volta dos 60 anos. Aqueles que têm o diagnóstico antes dos 21 anos são classificados como tendo Parkinson Juvenil. Aqueles cujo início dos sintomas ocorre entre 21 e 50 anos são classificados como tendo Parkinson de início precoce.

A prevalência da doença aumenta com a idade. Dizemos que ela é de cerca de 3% acima dos 65 anos e de 0,3% em todas as idades. Cerca de 3 a 7% de todos os casos são de Parkinson de início precoce, mas existem poucos estudos de prevalência ou incidência desta população específica, mas- pelo que se tem- menos de uma a cada 100.000 pessoas desenvolve a forma precoce da doença ao ano.

Quais os principais sintomas

A doença de Parkinson gera tanto sintomas motores quanto não-motores. Os primeiros sintomas motores só aparecem anos depois de a neurodegeneração ter começado, quando mais de 60% da população de neurônios dopaminérgicos morrem. Então, no período anterior aos sintomas motores, na fase prodrômica da doença, pode haver sintomas não-motores inespecíficos como constipação, depressão, alteração do olfato ou do sono.

Para o diagnóstico é necessária a presença de bradicinesia (lentificação dos movimentos), rigidez muscular e/ou tremor de repouso. O tremor não é obrigatório para o diagnóstico, pois cerca de 30% dos pacientes não tremem.

Quais exames podem ajudar no diagnóstico?

Eventualmente o médico pode pedir exames de sangue e ressonância de encéfalo.

Existe um exame que pode mostrar a perda de neurônios dopaminérgicos no cérebro que é uma cintilografia cerebral, mas este exame também pode estar alterado em outras doenças. Sendo assim, o diagnóstico da doença é clínico, com base na consulta médica.

A lista de sintomas que a doença de Parkinson pode causar é imensa (além dos já mencionados): desequilíbrio, alteração na letra que fica pequena, fala mais baixa e enrolada, dificuldade de engolir, babação, queixas visuais, mudanças na percepção de frio e calor, sudorese, aumento da frequência e incontinência urinária, disfunção erétil, quedas de pressão arterial, alterações posturais, dor, alteração cognitiva / demência, alucinações, etc., além de sintomas que são efeitos colaterais das medicações.

A Doença de Parkinson pode ser prevenida? Existe algum medicamento eficaz?

Existem várias pesquisas recentes sobre diversos aspectos da doença, que- como vimos - envolve quase o corpo inteiro. Existem muitos estudos no mundo todo, não só buscando a cura, mas medicações que possam frear a evolução ou ainda pesquisa de medicamentos para sintomas específicos. Nenhuma medicação- até o momento- é capaz de frear a evolução da doença, embora algumas medicações anti-diabéticas estejam sendo investigadas nesse sentido recentemente.

Sim, existem o que chamamos de fatores protetores contra a doença de Parkinson (café e/ou chimarrão e atividade física) e os fatores de risco (exposição a agrotóxicos, beber água de poço, dieta rica em laticínios, traumatismo cranioencefálico grave). O exercício físico é capaz de reduzir a velocidade de progressão da doença. Sendo assim, se tivermos o diagnóstico precocemente, antes e com mais afinco incentivamos a prática do exercício físico.



Muitas vezes mencionamos a UNIDAS em nossos canais de comunicação, seja pelo seminário anual ou pelo prêmio que destaca as filiadas com a melhor nota e desempenho. Mas afinal, você sabe o que é a UNIDAS?

A UNIDAS – União Nacional das Instituições de Autogestão em Saúde é uma entidade associativa, sem fins lucrativos, representante das operadoras de autogestão do Brasil. A autogestão em saúde é o segmento da saúde suplementar em que a própria instituição é a responsável pela administração do plano de assistência à saúde oferecido aos seus empregados, servidores ou associados e respectivos dependentes. Atualmente, a UNIDAS congrega cerca de 4 milhões de vidas e mais de 110 filiadas

É papel da entidade debater e acompanhar de perto a evolução do setor, atuando permanentemente junto às agências reguladoras. Neste sentido existem comissões permanentes, atuando na busca de atualização e oportunidades para discutir as especificidades da área de saúde suplementar.

As 14 comissões são as seguintes:

- Atuarial, Contábil e de Custos;
- Qualidade e Governança Corporativa;
- Inovação, Tecnologia e Gestão da Informação.

O que é a UNIDAS?

- Jurídica;
- Modelo de Atenção à Saúde;
- Regulação e Normas Técnicas;
- Modelo de Remuneração e Gestão de Rede;
- LGPD;
- Comunicação
- Desenvolvimento e fomento das autogestões;
- Ouvidoria;
- Recursos humanos;
- Mista ABRAPP x UNIDAS;
- Tributária.

A Cabergs possui representantes em todas as comissões, tendo inclusive em algumas delas mais de um colaborador e também funcionário que é coordenador de uma das Comissão.

“Ser membro das comissões da UNIDAS tem sido uma experiência extraordinária. A chance de trocar conhecimentos e experiências com colegas do setor de saúde suplementar é verdadeiramente valiosa. As discussões são sempre ricas e atualizadas, fornecendo insights essenciais para a nossa prática diária. Este ambiente de colaboração e aprendizado contínuo nos permite adotar as melhores práticas e inovar constantemente. É um privilégio fazer parte de uma comunidade que desempenha um papel tão crucial no avanço e na melhoria da saúde suplementar no Brasil.”
Lourdes Tonin, que participa das comissões de Atuarial, Contábil e Custos, de Qualidade e Governança e Tributária.

Você conhece o Seguro Paramétrico para a agricultura?

O sucesso da atividade agrícola depende principalmente de um clima favorável durante a safra. Anomalias do clima e do tempo estão associadas a perdas e redução do rendimento das culturas. Com a intenção de solucionar essa dificuldade, muitas ferramentas eficazes para o gerenciamento do risco climático já surgiram e serão muito importantes no futuro.

Uma das soluções é o seguro paramétrico. Esse produto é um pouco diferente dos seguros agrícolas tradicionais, pois oferece proteção contra eventos climáticos específicos, como chuvas excessivas, secas ou temperaturas extremas.

Seu acionamento é automático quando os parâmetros predefinidos são atingidos. Esse formato proporciona uma resposta rápida, além de previsibilidade financeira e adaptação às necessidades do negócio, ajudando a diminuir riscos e garantir estabilidade operacional diante das mudanças climáticas.

Outro ponto importante é que, diferentemente do seguro agrícola, o seguro paramétrico não exige vistoria prévia ao plantio, posterior à ocorrência de eventos com danos à lavoura ou vistoria prévia à colheita, pois o monitoramento da área segurada ocorre por meio de satélite e o acompanhamento dos parâmetros segurados é realizado em tempo real.



Canais de atendimento Cabergs Seguros e seguradoras parceiras

Disponibilizamos **canais de contato** para agilizar nosso atendimento e trazer algumas **facilidades e oportunidades** a cada pessoa segurada!

Seguros de Vida: 51 99505.0260

Seguros Auto, Patrimoniais e Riscos Diversos: 51 99864.3349

Seguros Rurais: 51 99651.6156

Atendimento em horário comercial, das 8h30 às 17h30

ICAÍU

4002 0040 (capitais e regiões metropolitanas) ou 0800 285 3000 (demais localidades) e digitarem o CPF, depois a opção 2 Seguro de Vida, terão a opção 0 para os atingidos, com atendimento imediato.

HDI SEGUROS

Atendimento do Bate Pronto para segurados HDI. Abertura de Sinistro via web, app ou Central de Atendimento 0800 742 2030 ou 0800 772 1825 (pessoas com deficiência auditiva)

Chegada de Truck em Novo Hamburgo prestar atendimento e agilizar processos.

Allianz

Abertura de Sinistros e informações:
0800 777 7243 (demais localidades) e 4090 1190 (capitais e regiões metropolitanas)

Assistência 24 horas:
0800 177 7178 e 0800 012 1239 (pessoas com deficiência auditiva)

MAPFRE

Abertura de Sinistro para Seguro Agrícola:

11 4004 0101

Liberty Seguros

(011) 3206-1414

Assistência 24h :
0800 701 4120

SAC:
0800 726 1981

essor seguros

Segurados:
faleconosco@essor.com.br
0800 521 1007

Corretores:
(21) 99595-0731
atendimentocorretor@essor.com.br